

# グリーンレター

~Green Letter~

老いても足で歩くまち 老いても口から食べるまち 西東京 田無病院

Apr.  
2024  
春号

## 新年度ご挨拶



当法人は「地域包括ケアシステムに沿った地域貢献の継続」、そして「職員が安心して働ける環境づくり」を最大の目的とし、運営を続けてきております。それらを為し得るよう、「地域包括ケアシステムを支える法人として、リハビリテーション・栄養・認知症を中心に、かかりつけ医機能、医療・介護・福祉、生活支援の一貫したサービスを提供することで、地域になくてはならない存在となる」というビジョンを掲げ、日々邁進しております。

この取り組みの確度と速度を上げるべく、昨年度より経営改革プロジェクトを立ち上げ、様々な方面で種まきを行ってまいりました。まだまだ予断を許さない状況に変わりはありませんが、芽吹きを感じられるような事象も少しずつ増えてきております。今年度はより確実に成果を出していけるよう、各タスクに精力的に取り組んでいかなければなりません。

凡事徹底、われわれが改めて意識を高めていかなければならないのは、

- ・ 法人の状況を把握し、当事者意識を持つこと
- ・ 設定している目標の達成に向け、業務を着実に遂行していくこと
- ・ スピード感を持ち、各タスクにある納期を遵守すること
- ・ 積極的な姿勢で業務に取り組むこと
- ・ 愚直に取り組むこと、ただし柔軟性も持つこと
- ・ 過去のやり方に固執し過ぎず新たな視点も持ち、あらゆる可能性を探ること
- ・ 組織での動きを意識し、情報共有や認識の統一、適切な報連相を行うこと

であると考えております。

長年、地域と密着し事業を営んでおりますが、今後も先に繋いでいけるよう、強い気持ちと信念を持って職員一同一丸となって臨んでまいります。

## 私達 看護師を目指しています

外来クラークの高橋香子さんと中3介護職員の五十嵐莉美さんが通っている所沢市の看護学校（1年生）に、新たに外来クラークの久壁海愛さんが4月から入学します。

仕事と学業を両立し頑張っています！



外来クラーク  
高橋 香子さん



中3介護職員  
五十嵐 莉美さん



外来クラーク  
久壁 海愛さん

## 田無病院 基本理念と基本方針

### 基本理念

「楽しく生き、幸せに死ねる」地域医療と介護を目指します。

老いても足であるくまち

老いても口からたべるまち 西東京

You can walk, you can eat, forever! West-Tokyo City

### 基本方針

- ① 急性期、慢性期、在宅を繋ぐ医療を提供します。
- ② 地域医療と介護の融合を目指します。
- ③ 患者さまとその家族の立場に立った医療と介護を提供します。
- ④ 職員が健康で楽しく働ける職場を目指します。

## 『老いても足で歩く』ことに貢献！西東京事業への協力ご紹介

介護保険に頼らない元気さを取り戻すことに成功している地域の方法を取り入れた、西東京市の新規事業である「短期集中予防サービス」に、法人内の『緑町地域包括支援センター』とともに『リハビリテーション科』療法士が関わっております。



「短期集中予防サービス」は文字通り、「短期間」かつ「集中的」に、要介護を「予防」するため、衰えの認められる高齢者（介護保険の要支援など）に、「元の自立した生活に戻る」ためのサービスです。サービスは主に2つあり、対象者が施設に通うサービスと専門職がご自宅に訪問するサービスになります。施設に通うサービスは、対象者に一定期間、定期的に通っていただき、運動・栄養・口腔機能に関わるアドバイスにて、自己管理能力を高め、健康を増進するために自分でできることを再発見して実践いただく事業です。

もう一つのご自宅に訪問するサービスは、地域包括支援センター職員とリハビリ専門職の療法士と一緒に、対象者様のご自宅にて、上記同様のアドバイスを行っております。この訪問するサービスを、当法人で協力しており、前年度モデル実施では、26件を実施いたしました。対象者へ普段でもできる運動方法アドバイスや、円滑な生活動作の提案、安全に運動量を増やして自然と体力増進につながる工夫の助言を実施しております。自宅でできるフレイル予防のアドバイスを得られありがたいとの声もいただいております。

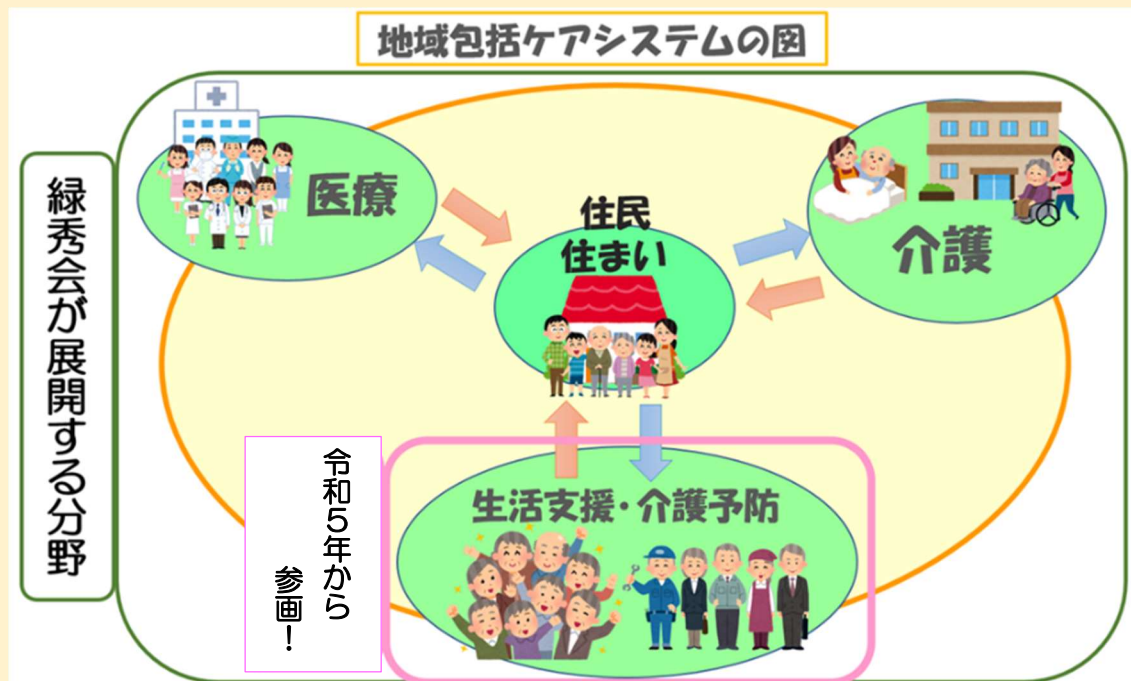
可能であればこの訪問にて、対象者が介護保険に頼らなくても自立した生活を送れるようにアドバイスすることも求められております。

今年度は更なる対象の拡大が見込まれ、行政からますます活躍に期待が持たれております。

リハビリテーション科療法士は、西東京市「フレイルチェック」にも協力しております。ひきつづき法人内事業に加え、西東京市とともに市民の皆様にご協力いただけるよう進めて参ります。



リハビリテーション科 理学療法士 石塚 佳久



## 西東京市より感謝状を戴きました！



2024年2月19日(月)西東京市役所田無庁舎にて、池澤隆史市長より「長年にわたる保存樹等の所有」について感謝状を戴きました(中庭にあるイチヨウ等、計6本)。

今回は市の緑化政策に係る内容でしたが、今後も行政や地域との連携を意識した取り組みを進めていきたいと考えております。



### 医療法人財団 緑秀会 関連施設



**田無病院**  
**田無病院介護医療院**  
 〒188-0002  
 東京都西東京市緑町 3-6-1  
 TEL.042-461-2682

介護老人保健施設

**エバグリーン田無**  
 TEL.042-461-7200

**田無訪問看護ステーション**  
 TEL.042-461-7722

**田無居宅介護支援事業所** **緑町地域包括支援センター**  
 TEL.042-461-7981 (西東京市委託事業)  
 TEL.042-461-7081



小規模多機能型居宅介護  
**みどりの樹**  
 TEL.042-439-9311

グループホーム  
**みどりの樹**  
 TEL.042-439-9315

〒202-0012  
 東京都西東京市東町 2-2-6

西東京市在宅療養連携支援センター  
**にしのお**

〒188-8666  
 東京都西東京市南町 5-6-13  
 田無第二庁舎 1階  
 TEL.042-420-2860 (直通)  
 TEL.042-464-1311 (代表) 内線: 12831

### 社会福祉法人 緑秀会 関連施設



特別養護老人ホーム  
**グリーンロード**  
 〒188-0004  
 東京都西東京市西原町 2-2-11  
 TEL.042-467-7736