



新年度ご挨拶



理事長に就任して2年目になります。昨年度は改めて気付かされる事も多く、学びとなったと同時に省みる事も多い一年になりました。今年度も様々な方との対話を重ねながら学んでいき、法人にとっても自身にとっても“転換期”となる年度にしたいと考えています。

長年、地域貢献の大命題の下で法人運営を続けてきましたが、今後もコミュニティーホスピタルとして地域包括ケアシステムの一翼を担えるよう、地域の方々に緑秀会ファン・田無病院ファンになっていただけるよう、医療を中心に介護・福祉をシームレスに繋いでいかななくてはなりません。その為には、今持っている機能のブラッシュアップは必要不可欠です。

コロナは落ち着きつつあるとは言え、まだまだ厳しい状況は続きます。そのような時こそ力を結集し、総力戦で臨んでいく事が重要だと考えています。私も開設者一族の人間としてその想いを継ぎ、理事長の職責を果たせるよう尽力していきます。どのような状況でも力強く乗り越えていける筋肉質な組織作りを共に行っていきましょう！

医療法人財団緑秀会 理事長 宮田 雄吉

田無病院 基本理念と基本方針

基本理念

「楽しく生き、幸せに死ぬる」地域医療と介護を目指します。

老いても足であるまち

老いても口から食べるまち 西東京

You can walk, you can eat, forever! West-Tokyo City

基本方針

- ① 急性期、慢性期、在宅を繋ぐ医療を提供します。
- ② 地域医療と介護の融合を目指します。
- ③ 患者さまとその家族の立場に立った医療と介護を提供します。
- ④ 職員が健康で楽しく働ける職場を目指します。

看護部長 田中優子

「認知症患者の看護」研修報告

令和4年10月28日(金)16時30分より、外来フロアと3階会議室(オンライン)で行いました。

講師は東京都長寿医療センターで認知症看護認定看護師をされている、木村陽子氏を招いて講義と質疑応答で1時間30分の長い時間でしたが、職員55名の参加があり、関心の高さがわかりました。

今回の研修は東京都の看護師定着支援事業アウトリーチ研修ということで、東京都ナースプラザの担当者に協力して頂き行うことが出来ました。

職員は日頃から認知症高齢者に関わることが多く、対応の仕方に苦悩していますので、今回の研修は皆の関心の高い内容であったと思います。事例紹介や具体的な声掛けなどたくさん学ぶことが多くありました。



「患者さんの心身をまもる看護」研修報告

令和5年2月22日(水)16時30分より3階会議室にて当院職員と外部の病院も参加し、オンラインで開催されました。全体で65名もの参加がありました。

昨年11月から準備をし、講師やナースプラザとのやり取り、資料の準備など大変なこともありましたが、木村医事課長、緒方看護師長、竹内看護師長、竹井クラーク等の協力で無事終わることが出来ました。

講師は慶應義塾大学病院で認知症サポートや身体抑制予防に取り組んでいらっしゃる、精神専門看護師の河野佐代子氏で、認知症患者の心や適切なケア、当院の事例に対する対応の仕方を教えて頂きました。外部の病院の方からもとても勉強になりましたとの感想がありました。

News! 表彰されました



栄養科 管理栄養士 田中美江子さん

令和5年2月2日、訪問栄養指導に訪れた際、訪問先で発生した火災において延焼拡大危険のある中、初期消火を実施し人命と住宅に対する被害を防いだその功労顕著として、西東京消防より令和5年2月16日に表彰されました。

【西東京市「短期集中予防サービス」事業へ新規参画！】

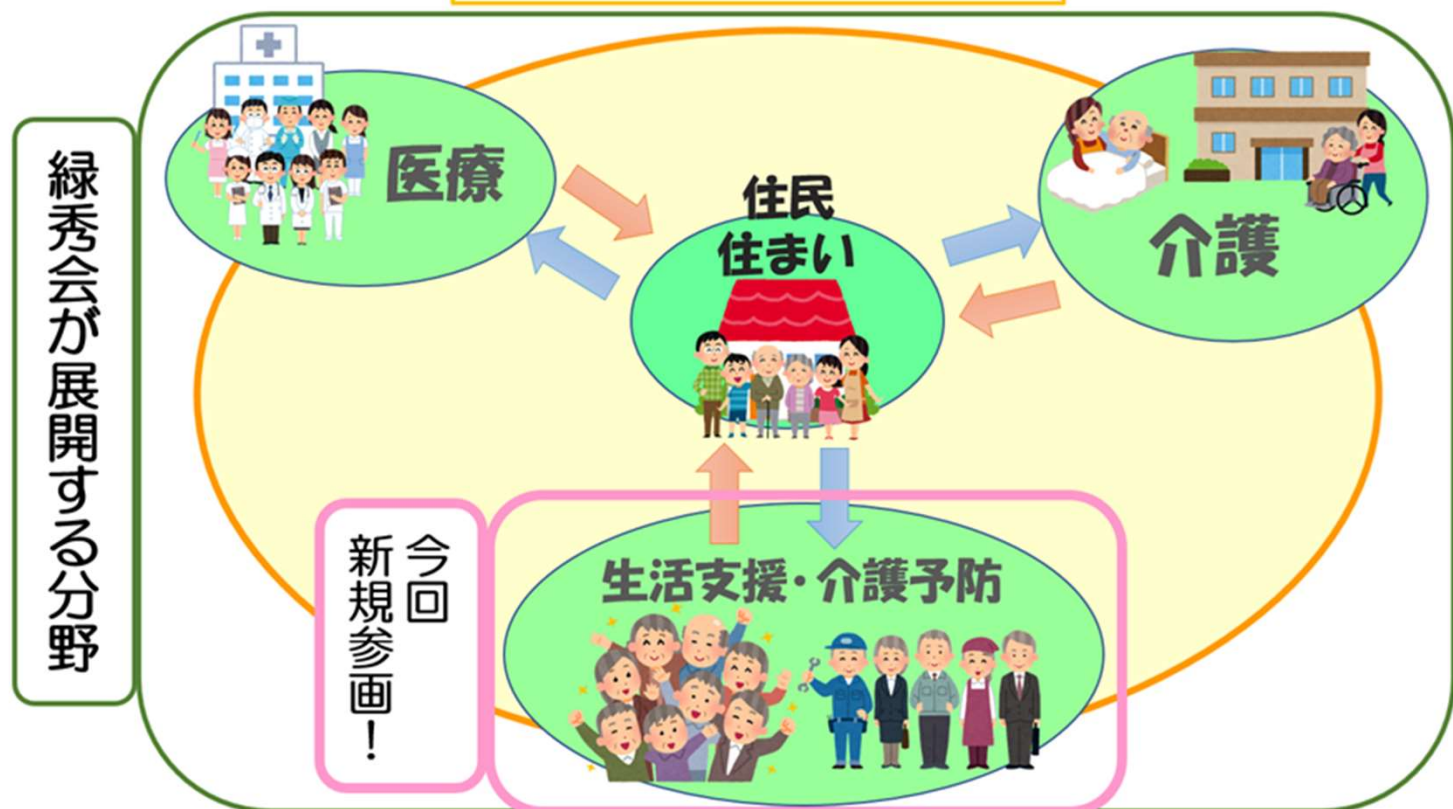
西東京市は今年度、東京都のモデル事業を活用し、「短期集中予防サービス」を創設されました。当事業は文字通り、「短期間」かつ「集中的」に、要介護を「予防」するための西東京市による事業で、衰えの認められる高齢者（介護保険の要支援など）を対象とした「再び元の暮らしへ戻る」ためのサービスです。

サービスは主に2つあり、対象者が施設に通うサービスと専門職が自宅に訪問するサービスになります。通うサービスの内容は、対象者に一定期間、運動・栄養・口腔機能に関わるアドバイスを行い、自己管理能力を向上させる通所事業です。訪問サービスは対象候補者ご自宅へ、地域包括支援センター職員とリハビリ専門職が伺い、対象者の機能向上に関わる生活アドバイスと、前述通所事業への導入を検討する訪問事業です。

このたび当法人は、この訪問事業に参画することになりました。法人内外の地域包括支援センターと当院リハビリスタッフが連携し、対象市民のより良い生活を支えるため頑張りたいと思います。

リハビリテーション科 理学療法士 石塚佳久

地域包括ケアシステムの図



※図は、厚生労働省が進める高齢者の住みやすい地域づくり「地域包括ケアシステム」を元に、法人の展開を加えて表しました。

新任常勤医師ご挨拶



内科

ふじた なおこ
藤田 直子

令和5年4月1日に入職した藤田直子です。専門は呼吸器内科です。出身は大分県で、今年3月末まで地元で勤務しておりましたが、子供たちの進学を機に一家で上京してまいりました。

地方では東京より高齢化が進んでおり、高齢患者さまの困り事にたくさん接してきました。ここ田無病院でも、患者さまのお気持ちを大事にする医療を心掛けてまいります。

また、呼吸器疾患を専門としていますので、長引く咳や息切れでお困りの際はぜひ一度受診してみてください。

土地勘もなくわからない事が多いのですが、精いっぱい頑張りますので、皆さまよろしくお願いたします。

内科

よしみず ちひろ
吉水 知洋

令和5年5月1日に入職する吉水知洋です。専門は消化器内科です。内科の魅力は広く臓器を診られる所だと思っております。患者さまの病態、ご希望に合わせて治療を行ってまいります。

皆さま、よろしくお願いたします。



医療法人財団 緑秀会 関連施設



田無病院
田無病院介護医療院
〒188-0002
東京都西東京市緑町 3-6-1
TEL. 042-461-2682

介護老人保健施設
エバグリーン田無
TEL. 042-461-7200

田無訪問看護ステーション
TEL. 042-461-7722

田無居宅介護支援事業所
TEL. 042-461-7981

緑町地域包括支援センター（西東京市委託事業）
TEL. 042-461-7081



小規模多機能型居宅介護
みどりの樹
〒202-0012
東京都西東京市東町 2-2-6
TEL. 042-439-9311

グループホーム
みどりの樹
TEL. 042-439-9315

西東京市在宅療養連携支援センター
にしのわ
〒188-8666
東京都西東京市南町 5-6-13
田無第二庁舎 1階
TEL. 042-464-1311（市役所代表）内線：12831
TEL. 042-420-2860（直通）

社会福祉法人 緑秀会



特別養護老人ホーム
グリーンロード
〒188-0004
東京都西東京市西原町 2-2-11
TEL. 042-467-7736