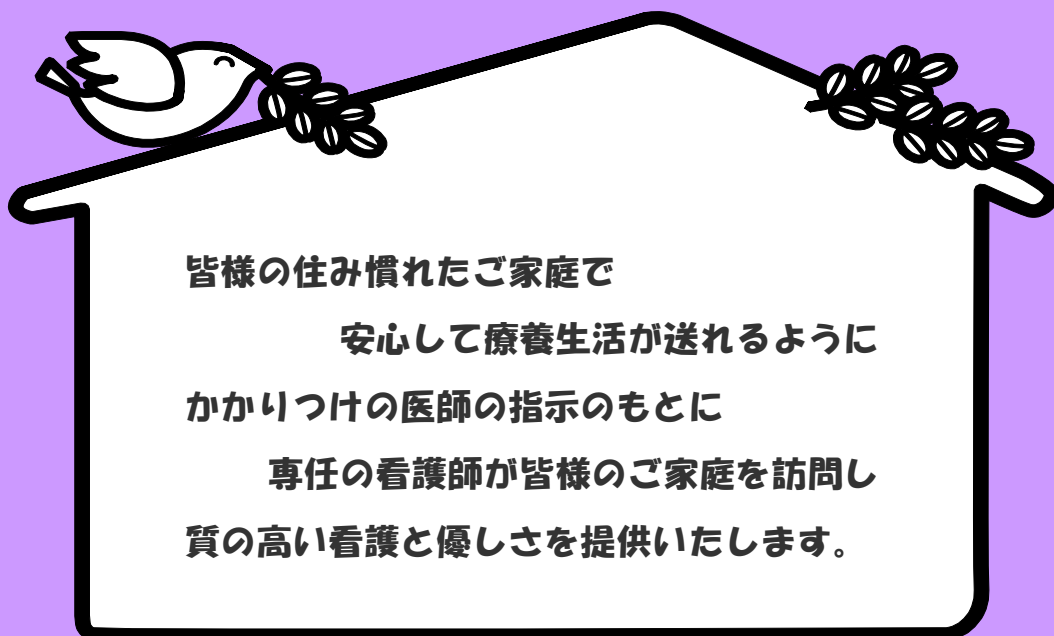
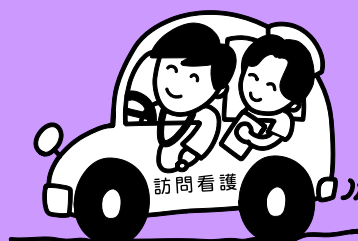
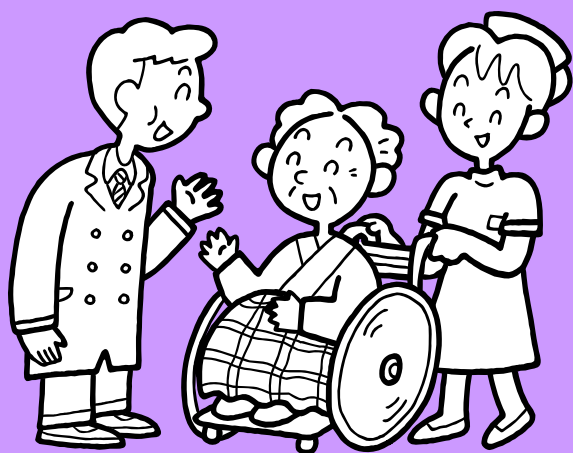


医療法人財団 緑秀会

田無訪問看護 ステーション





ご利用案内



●ご利用方法

現在入院中で、在宅医療を考えていらっしゃる方、または在宅療養中で、看護や介護についてお困りの方などが、介護保険か医療保険を使ってご利用できます。

かかりつけの医師、またはケアマネジャーにご相談なさるか、直接、当訪問看護ステーションにご連絡下さい。

●サービス内容（例）

* 全身状態の観察

* 食事、清潔、排泄の援助

* 医師の指示による医療処置

（床ずれ予防と処置、カテーテル管理、在宅酸素管理、胃瘻管理、等）

* 心理面のケア

* リハビリテーション

* 終末期のケア

* 家族への介護指導や相談

* 福祉サービスの紹介など

●営業日・営業時間

* 月曜日～金曜日・・・9時～17時

* 土曜日、日曜日、祝日、年末年始・・・休業日

必要に応じて時間外の電話への対応、あるいは訪問をいたしますので
ご相談下さい。

24時間緊急対応体制をとっています。ご利用を希望される場合は
契約が必要となり、加算料金があります。





ご利用案内



●訪問回数・時間

*訪問回数

①医療保険の方は、原則として週3回です。

(末期悪性腫瘍・難病の方は訪問回数の制限はありません。)

②介護保険の方は、ケアプランの中で訪問回数が決まります。

*訪問時間・・・1回の訪問時間は30分～1時間30分程度です。

●サービス提供地域

西東京市内

※東久留米市の一部地域で訪問看護を希望される方はご相談下さい。

一部の地区で交通費が必要となります。

●利用料金

*介護保険利用の方

利用時間に応じた料金の1割負担。(一定以上所得者2～3割負担)

*医療保険の方

各種健康保険に応じた負担額

*都の医療券をご利用の場合はご提示ください。

*地域により交通費がかかることもございます。

※ 個人情報の取り扱いについて

利用者からお預りした個人情報は、当事業所の定める

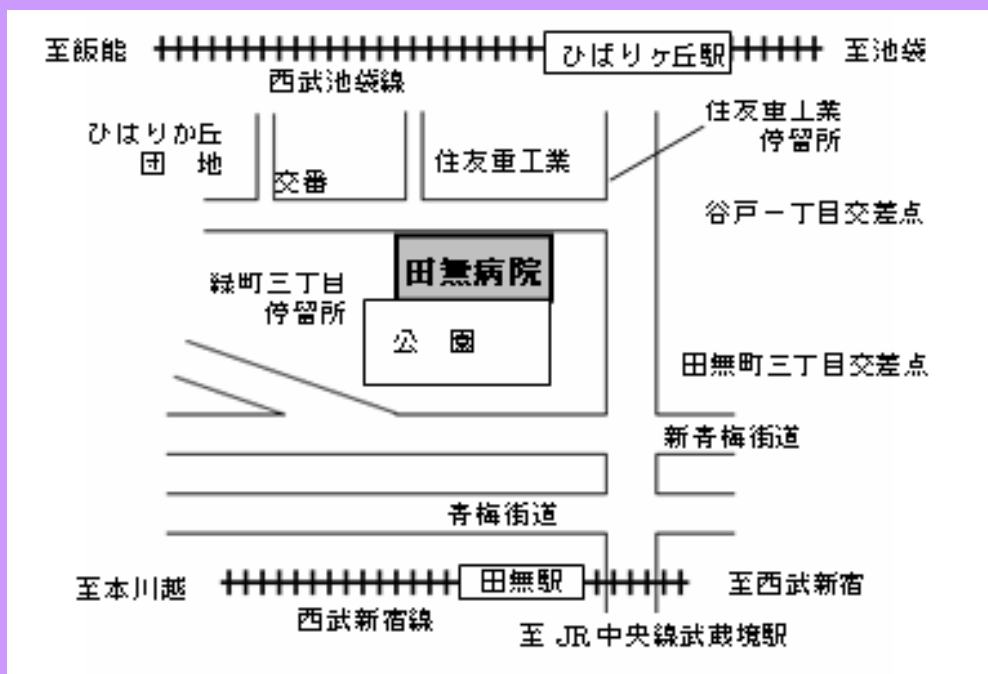
個人情報保護方針に基づき、利用させていただきます。



緑秀会田無訪問看護ステーションは、日々地域の皆様に質の高い看護と、
優しさをお届けしております。

皆様の訪問看護に関するご質問やご相談、訪問看護のお申込み等が
ございましたら、いつでもお気軽にお問合せ下さい。

〈ご案内図〉



●バスご利用の場合

- ・西武池袋線「ひばりヶ丘駅」より、「(谷戸経由)武蔵境駅」行き 5分「住友重機械工業前」下車
- ・西武新宿線「田無駅」より、「ひばりヶ丘駅」行き 7分「住友重機械工業前」下車
- ・JR 中央線「武蔵境駅」より、「ひばりヶ丘駅」行きバス「緑町三丁目」下車

●お車でお越しの場合

当院駐車場がご利用できます。有料(100円/1時間)

医療法人財団緑秀会 田無訪問看護ステーション
〒188-0002 東京都西東京市緑町3丁目6番1号
電話 042-461-7722 FAX042-421-5992

田無病院/老健施設エバグリーン田無/田無居宅介護支援事業所/緑町地域包括支援センター

(042-461-2682) (042-461-7200) (042-461-7981) (042-461-7081)