

田無病院介護医療院

基本理念

加齢や疾患等で自宅での生活がご自身では営めなくなり、介護の手立てにお困りの方々に日常的なお世話（服薬管理、身体の保清、栄養の提供、可能な限りでの身体活動の活性等）を提供します。

目指すもの

1分1秒の延命ではなく 齢を重ねて病を得たのち、ご自身の残されている気力や体力を削がないよう、限りある大切な時間を、出来るだけ穏やかに過ごして頂けるよう、生活の場としてのサービスを提供する役目を担う事を目指します。

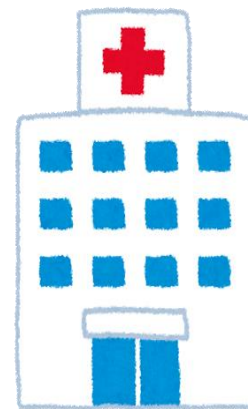


【地図・ご案内】

- * JR 中央線「武蔵境駅」・西武新宿線「田無駅」より
「(境 03)ひばりヶ丘駅(谷戸経由)」行バス「住友重機械工業前」下車徒歩 2 分
- * JR 中央線「三鷹駅」より
「(鷹 22)ひばりヶ丘駅」行バス 「緑町 3 丁目」下車すぐ
- * 西武池袋線「ひばりヶ丘駅」より
「(境 03)武蔵境駅(谷戸経由)」行バス「住友重機械工業前」下車徒歩 2 分
「(鷹 22)三鷹駅」行バス 「緑町 3 丁目」下車すぐ



田無病院 介護医療院 ごあんない



医療法人財団 緑秀会

田無病院 介護医療院

南棟・中央棟 3階

電話：042-461-2682 (代)

**田無病院介護医療院は、
医師の指示のもと、適切
な医療を提供します。**



**毎日あたたかいケアを
提供しています。**



**会議で作成した施設
サービス計画に基づき、
リハビリテーションを
行います。**

**クリスマス会等のイベントや
レクリエーションが行われます。**



[写真：中央3階病棟]

**情報共有化をはかり、
一人一人に合ったケア
を目指すために、話し合
いを行います。**



[写真：南棟 レクリエーション作品展示]